



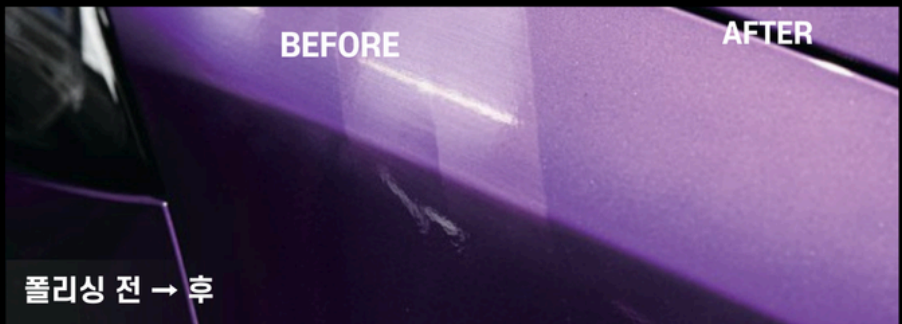
제거 가능



잔여물 없이



샌딩 | 폴리싱 | 왁스 가능



BEFORE

AFTER

폴리싱 전 → 후



도장면 보호, 손상 없이 제거, 원피스로 작업 가능한 필러블

P1 COATINGS KOREA

100% RECYCLED PLASTIC



WATER BASED PEELABLE



www.p1coatings.kr



@p1coatings_korea

정민호 010 8273 5883

서기용 010 4283 1453



COATINGS KOREA





원도장면 컬러도 완벽히 재현 가능한



Q1. 필러블(Peelable)이란?

필러블은 필요할 때 쉽게 벗겨낼 수 있는 코팅을 뜻하며, 원도장을 손상 없이 보호하고 다양한 색상과 마감을 연출할 수 있습니다.

Q2. 색상은 몇 가지나 가능한가요?

65,000+ OEM 컬러 및 커스텀 컬러까지 모두 구현 가능합니다.

Q3. 무광/유광도 가능한가요?

네. 무광(Matte), 유광(Gloss) 모두 가능합니다.

Q4. 원피스로 작업도 가능한가요?

네. 스프레이 랩핑(필러블)은 절개선 없는 원피스 시공으로, 들뜸이나 이음새 오염이 발생하지 않습니다.

Q5. 두께와 보호력은?

평균 200 μ m(8mil) 이상으로, 고급 PPF 필름과 동등하거나 더 뛰어난 보호력을 제공합니다.

Q6. 어떻게 사후 관리 가능한가요?

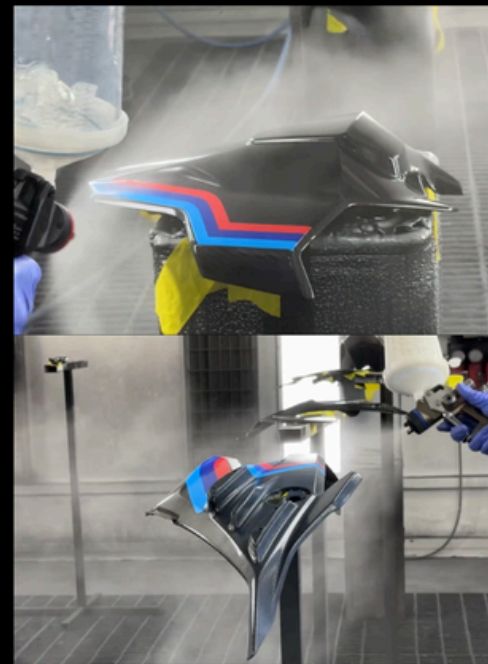
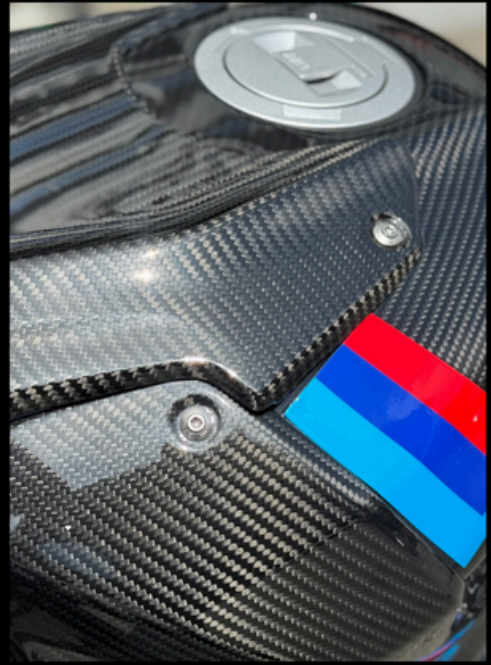
클리어코트로 마무리 되기에 광택, 샌딩, 폴리싱, 왁스, 유리막 코팅까지 원도장면처럼 관리할 수 있습니다.

Q7. 황변이나 잔여물이 남나요?

없습니다. 무황변, 무점착제 코팅으로 제거 시 잔여물이 남지 않습니다.

Q8. P1 COATINGS는 수용성 인가요? 유성 인가요?

네. 0.00% V.O.C., 100% 수용성, 100% 재활용 플라스틱 활용한 친환경 필러블 제거 가능한 차량용 페인트 입니다.



들뜸, 절개면 없이 원피스로 작업 가능한

